



**SCHAEFF**

A **YANMAR** BRAND

# COMPACTE MOBIELE GRAAFMACHINE



**TW75**

# COMPACTE CITY- GRAAFMACHINE EN EXPERT IN TUIN- EN LANDSCHAPS- VERZORGING

## Compact, wendbaar, krachtig ...

De TW75 is gelijktijdig een optimale City-graafmachine en expert in tuin- en landschapsverzorging. Heeft weinig ruimte nodig en verbruikt weinig brandstof, biedt daarbij veel comfort voor de bestuurder en tijdens het onderhoud. De gehele machine is vervaardigd voor een duurzame economische omgang. Van werkcycli tot onderhoud: alles gaat snel en eenvoudig met de hand.

Tot de highlights behoren onder meer het Schaeff besturingssysteem, de hoogwaardige standaarduitrusting en de vele mogelijkheden om de machine nauwkeurig op het gebruik te configureren.

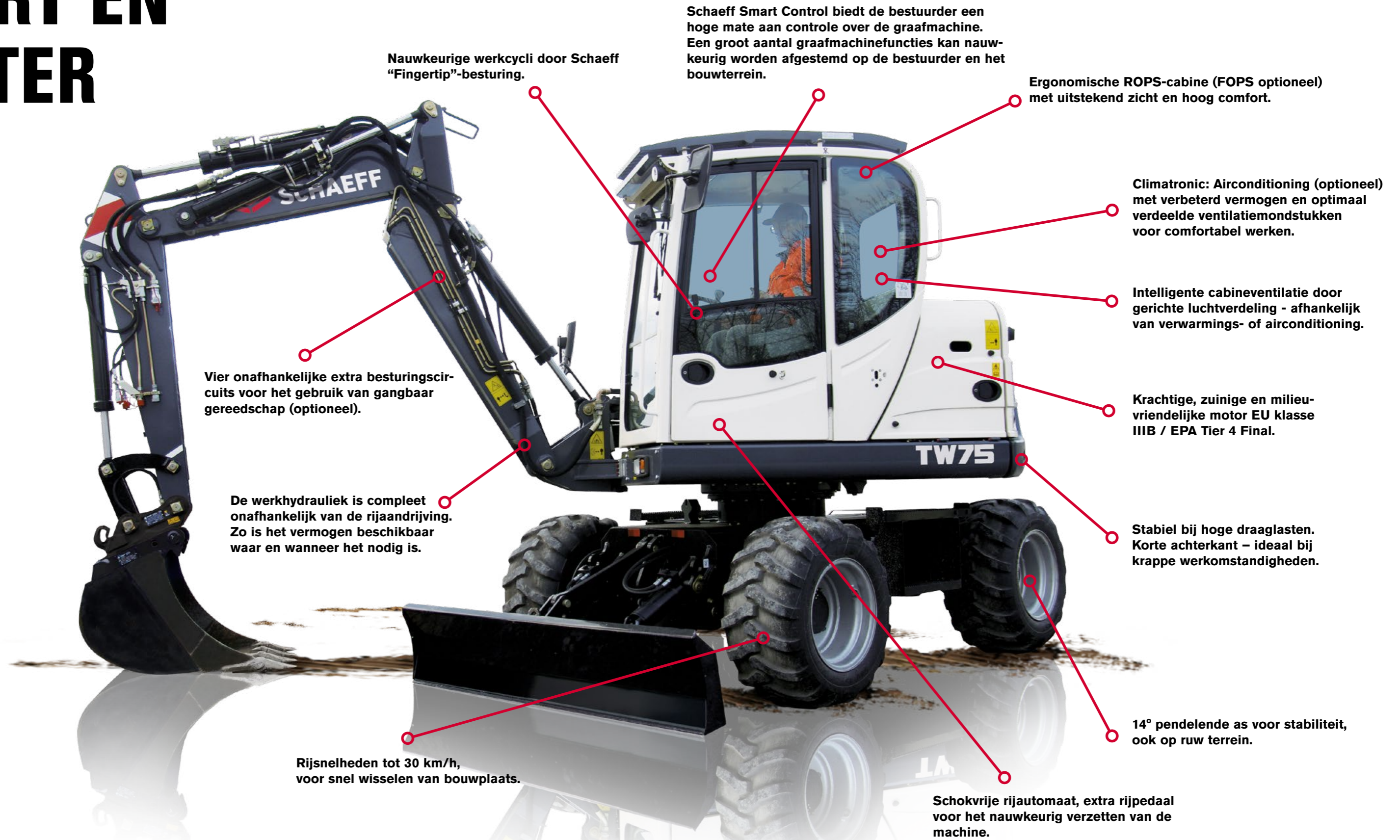
Met meer dan 50 jaar ervaring op het gebied van mobiele graafmachinetechnologie, beschikt Schaeff over omvangrijke gespecialiseerde kennis. Dit is een voorwaarde om compacte mobiele graafmachines van de hoogste kwaliteit en voor een veelvoud aan toepassingen te kunnen aanbieden.

## Technische gegevens

Dienstgewicht	7,4 - 8 t
Motorvermogen	55,4 kW (75 PS)
Bakinhoud	87 - 303 l
Graafdiepte	3,5 - 3,9 m
Reikwijdte	6,9 - 7,1 m



# KORT EN BETER



Nauwkeurige werkcycli door Schaeff "Fingertip"-besturing.

Schaeff Smart Control biedt de bestuurder een hoge mate aan controle over de graafmachine. Een groot aantal graafmachinefuncties kan nauwkeurig worden afgestemd op de bestuurder en het bouwterrein.

Ergonomische ROPS-cabine (FOPS optioneel) met uitstekend zicht en hoog comfort.

Climatronic: Airconditioning (optioneel) met verbeterd vermogen en optimaal verdeelde ventilatiemondstukken voor comfortabel werken.

Intelligente cabineventilatie door gerichte luchtverdeling - afhankelijk van verwarmings- of airconditioning.

Krachtige, zuinige en milieuvriendelijke motor EU klasse IIIB / EPA Tier 4 Final.

Stabiel bij hoge draaglasten. Korte achterkant – ideaal bij krappe werkomstandigheden.

14° pendelende as voor stabiliteit, ook op ruw terrein.

Schokvrije rijautomaat, extra rijpedaal voor het nauwkeurig verzetten van de machine.

Vier onafhankelijke extra besturingscircuits voor het gebruik van gangbaar gereedschap (optioneel).

De werkhydrauliek is compleet onafhankelijk van de rijaandrijving. Zo is het vermogen beschikbaar waar en wanneer het nodig is.

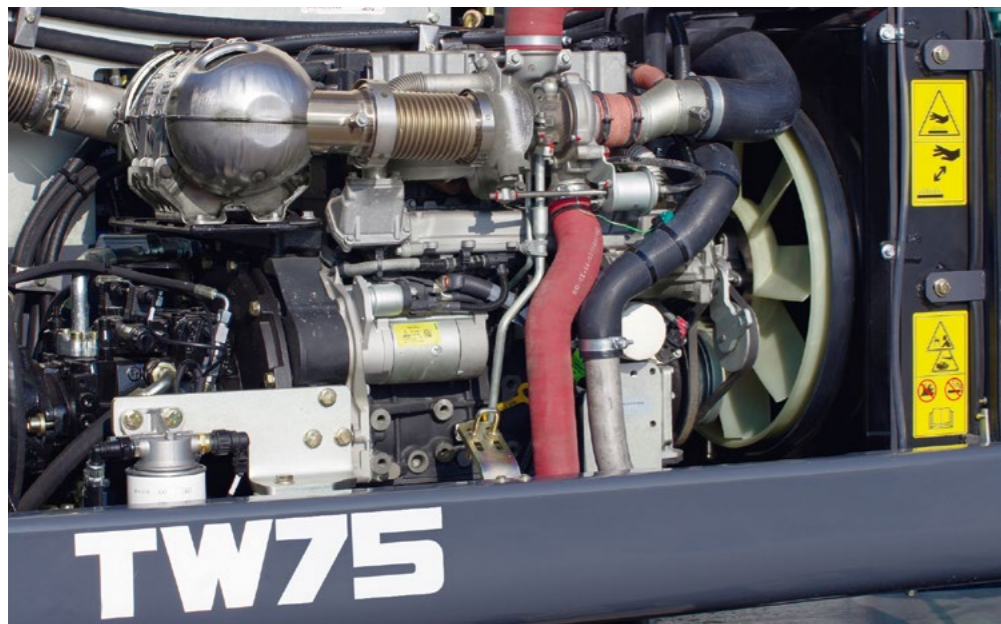
Rijsnelheden tot 30 km/h, voor snel wisselen van bouwplaats.

# EFFECTIEF WERKEN

## De motor

De Schaeff mobiele graafmachine TW75 wordt aangedreven door een motor van de EU klasse IIIB / EPA Tier 4 Final. Een emissiebehandeling beperkt de uitstoot van schadelijke stoffen met ca. 90%, net als stikstofoxide (NOx), koolwaterstof (HC) en fijnstof. Dit wordt mogelijk gemaakt door het verbeterde verbrandings- en inspuitstelsel en een dieseloxydatiekatalysator (DOC). De motor is standaard zonder roetfilter.

- ▶ 8% meer vermogen. \* 55,4 kW (voorheen 51,3 kW) geeft de mobiele graafmachine een merkbare vergroting in vermogen bij de werkcyclus.



## DE STATIONAIRAUTOMAAT

De stationairautomaat (optioneel) spaart brandstof. Bij inactiviteit schakelt de motor naar stationair toerental en zorgt zo voor minder emissie en lagere bedrijfskosten.

\* ten opzichte van de vorige versie





## De cabine

Met de ergonomisch ontworpen cabines, beschikken de bedieners over een bijzonder comfortabele omgeving waarin een zeer hoge productiviteit mogelijk is.

Van het overzichtelijke, duidelijk gestructureerde instrumentenpaneel, de ruime opbergvakken, tot het soft-touch interieur of de optimale elektronisch geregelde airconditioning – hier is duidelijk: de werkplek in de Schaeff TW75 mobiele graafmachines is ontworpen voor de bestuurder.

### DISPLAY EN INSTRUMENTEN

Voor meer overzicht en comfort – werkfuncties en machine-informatie zijn op een centraal punt in een oogopslag af te lezen. De gegevensweergave geschiedt net als bij een SmartPhone in tegelweergave. Het ontspiegelende beeldscherm van 7" is zeer overzichtelijk en wordt ook gebruikt als monitor voor de optionele achteruitrijcamera.

### HET KEYPAD

Extra brede drukknoppen vereenvoudigen een veilige bediening, ook met handschoenen. De bediening van de optionele wegrijblokkering is mogelijk.



### OVERIGE VOORDELEN

- ▶ ROPS-gecertificeerde cabine (FOPS optioneel).
- ▶ Kantelbare cabine voor eenvoudige toegang voor onderhoud.
- ▶ Modern interieur met automotieve stijl.
- ▶ Intelligente cabineventilatie.

# COMFORT ERVAREN

# NAUWKEURIG BESTUREN



## Schaeff Smart Control

Schaeff Smart Control biedt de bestuurder een hoge mate aan controle over de graafmachine. Een groot aantal graafmachinefuncties kan nauwkeurig worden afgestemd op de bestuurder en het bouwterrein. Dit zorgt ervoor dat het gebruik van de graafmachine efficiënter en productiever is.

## VOORBEELDEN VAN MACHINEBESTURING

- ▶ **Hydraulisch besturingscircuits** zijn snel te bedienen. De literhoeveelheid van de besturingscircuits wordt ook bij continu bedrijf procentueel middels een staafdiagram na gebruik en uitrustingsstuk afgesteld.
- ▶ **Eco-Mode** wordt met slechts één druk op de knop ingeschakeld.
- ▶ **Aircobesturing** Verwarming en ontdooing kan nauwkeurig op de gewenste omstandigheden worden ingesteld, automatische airconditioning is optioneel.



## Schaeff "Fingertip"-besturing

De fijngevoelige bediening van de joystick maken de hoge precisie en het bedieningscomfort mogelijk. Het dubbele hydraulische pompsysteem met lastonafhankelijke debietverdeling (LUDV) maakt gelijktijdige, van elkaar onafhankelijke, werkbewegingen mogelijk. Zuinige load-sensing technologie waarborgt nauwkeurige volumeregeling en spaart daardoor brandstof.

## COMPACTE MOBIELE GRAAFMACHINE TW75

### De onderwagen

De onderwagen combineert hoge begaanbaarheid op het terrein met een krachtige aandrijving. Door talrijke uitvoeringsvarianten kan deze exact naar wens worden geconfigureerd.

#### ▶ OPTIES ONDERWAGEN

- Steunen
- Steunbord
- Schuifblad voor
- Smal bord in combinatie met enkele banden (1990 mm)

#### ▶ BANDENOPTIES

Er kan worden gekozen uit ballon- en dubbelluchtbanden, resp. brede banden.

#### ▶ STUURINRICHTING

Kan met tweewiel- of vierwielaandrijving worden uitgerust.

#### ▶ SNELHEID

Met snelheden tot max. 30 km/h is het snel wisselen van bouwterreinen- of bouwlocaties mogelijk. Niet productieve transporttijden worden tot een minimum beperkt.

#### ▶ PENDELAS

Door de pendelas met een pendelhoek van 14°, blijft de mobiele graafmachine ook op ruw terrein stabiel.

#### ▶ NIVELLEREN

De optionele zweeffunctie voor het dozerblad maakt het egaliseren van de ondergrond, aanvulprocedures of het reinigen van de bouwplaats eenvoudiger.

#### OVERIGE VOORDELEN

- ▶ Hydrostatische rijaandrijving, onafhankelijk van de werkhydrauliek – functioneert ook als extra remsysteem.
- ▶ Rijautomaat, extra rijpedaal voor het nauwkeurig verzetten van de machine.

# DOELEN BEREIKEN

# RESULTATEN VERSNELLEN

## Kraanarm en hydraulisch systeem

Schaeff biedt voor verschillende toepassingen de passende gieken. Hiermee worden de graafwerkzaamheden optimaal uitgevoerd en wordt snel het gewenste resultaat bereikt.

### ▶ STANDAARD GEDEELDE GIEK

De standaard gedeelde giek is geschikt voor volumineuze graafwerkzaamheden, transport en het nauwkeurig positioneren van zware lasten. De actieradius is ontworpen voor het grootst mogelijke werkbereik.



### ▶ CIRCULAIRE GIEK

De circulaire giek is zeer geschikt voor zeer krappe bouwplaatsen door zijn kleine omhullende cirkel.

### ▶ VERLENGDE LEPELSTEE

De mobiele graafmachine TW75 krijgt meer reikwijdte op de gedeelde giek door een verlengde lepelsteel van 1950 mm.

## OVERIGE VOORDELEN

- ▶ Knikscharnier met grote knikhoek voor graafwerkzaamheden direct langs muren.
- ▶ Alle cilinders voorzien van einddemping, voor schokvrij werken.
- ▶ Voorsturing voor alle bedieningselementen; daardoor schokvrije, comfortabele werkcycli.

## GEWICHTSVERDELING EN DRAAGVERMOGEN

De aan de zijkant ingebouwde motor stabiliseert de machine, met name bij volledig uitgeschoven en verzette giek. Met extra gewicht aan de achterzijde (optioneel) is de TW75 een sterke partner in de klasse van 8 ton.

## HYDRAULIEK MET VIER ONAFHANKELIJKE BESTURINGS-CIRCUITS

Door de vier onafhankelijke besturingscircuits vergroot de mobiele graafmachine TW75 zijn vermogen op uitrustingsstukken. De bestuurder gebruikt op deze wijze een tilt-rotator inclusief een hydraulisch snelwisselsysteem met een hydraulisch aangedreven werktuig, zoals bijv. sorteergrijper, asfaltsnijder of frees. De besturingscircuits zijn gelijktijdig te bedienen, zonder elkaar te beïnvloeden.

## De uitrustingsstukken

Hoge mate aan veelzijdigheid door talrijke opties en uitrustingsstukken.

- ▶ Kantelbak voor licht goed
- ▶ Standaardlepel
- ▶ Slotenbak
- ▶ Zwenklepel
- ▶ Hydrauliekfreesen
- ▶ Breektand
- ▶ Hameradapter
- ▶ Lasthaak
- ▶ Lasthaken, geschroefd
- ▶ Mechanische snelwisselinrichting
- ▶ Hydraulische snelwisselinrichting
- ▶ Palletvork





# STILSTAND MINIMALISEREN



## Het onderhoud

De toegang tot de centrale electronica is eenvoudig te bereiken via het inspectie luik; alle relais en zekeringen zijn zo eenvoudig toegankelijk vanaf de bodem. De klep kan zonder gereedschap worden geopend.

Voor handig instappen is bij de onderhoudsklep de trede naar de bodem verlengd. De klep is voorzien van rubberen buffers, waardoor de onderhoud klep wordt beschermd.

Onder de cabine zijn geen hydraulische hoofdcomponenten gemonteerd. Kantelen van de cabine is niet vereist – maar indien nodig mogelijk.



## DIAGNOSESTEKKER

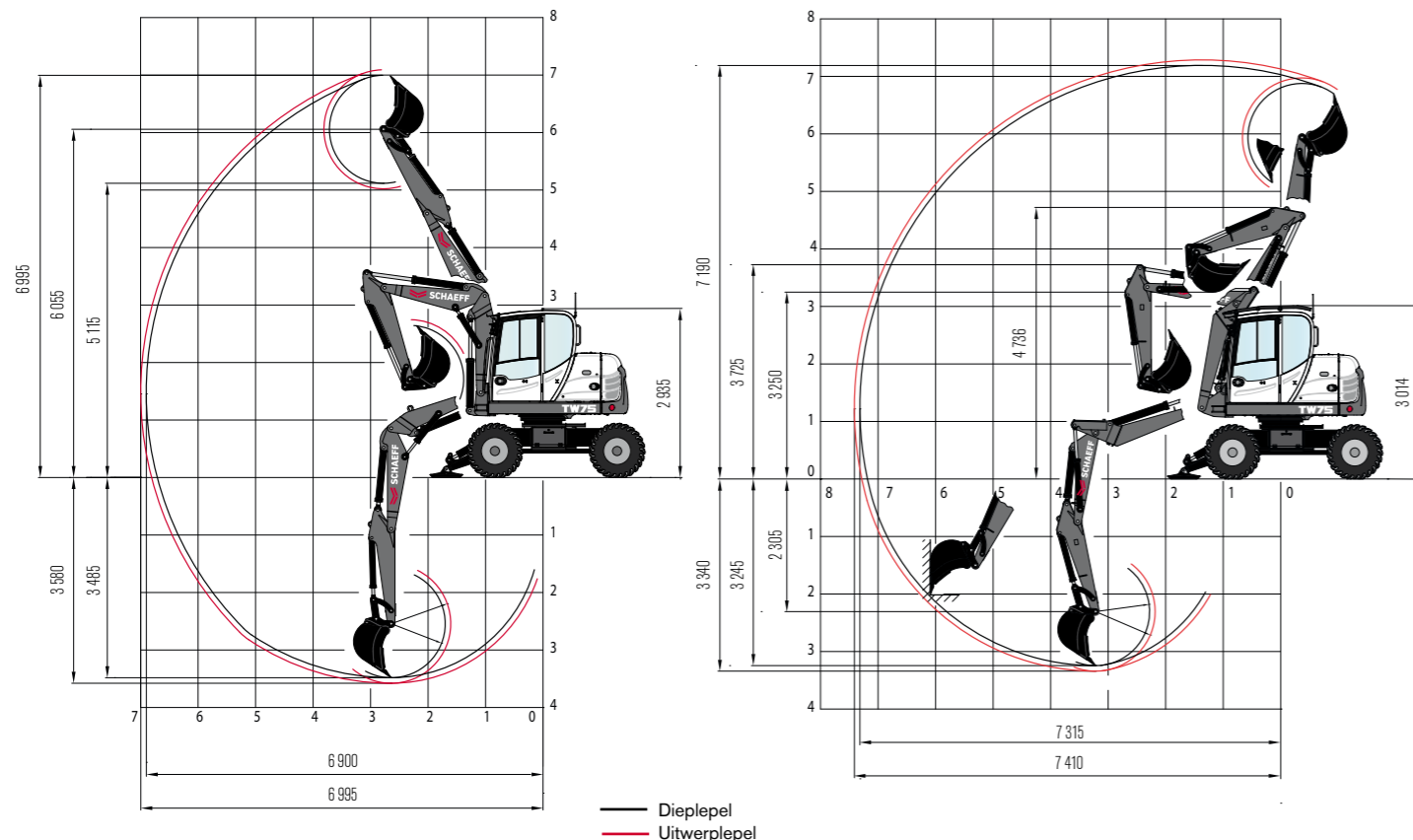
De diagnosestecker voor motor- en machinegegevens vereenvoudigt het onderhoud en de service door een communicatie tussen mens en machine. Can-bus-gegevens worden in het display weergegeven.

## OVERIGE VOORDELEN

- ▶ Eenvoudige toegang tot de motor voor beperkt onderhoud.
- ▶ Dagelijkse onderhoudswerkzaamheden zijn tijdbesparend vanaf de bodem uit te voeren.

# TECHNISCHE OMSCHRIJVING

## GRAAFCURVEN & AFMETINGEN: GEDEELDE GIEK / CIRCULAIRE GIEK



## HEFCAPACITEITEN

Hoogte lepeldraaipunt Lepelsteel GA 1 650 mm Lepelsteel CA 1 600 mm	Lastafstand vanaf draaikransmiddelpunt															
	3,0 m				4,0 m				5,0 m				6,0 m			
	GG	CG	GG	CG	GG	CG	GG	CG	GG	CG	GG	CG	GG	CG	GG	CG
3,0 m	-	3,00	-	2,46	1,40	1,78	1,33	1,35	0,87	1,27	1,07	0,97	0,95	0,73	0,87	0,59
1,5 m	-	1,91	-	2,42	1,40	1,26	1,36	1,32	0,86	0,88	1,07	0,93	0,68	0,57	0,80	0,59
0 m	2,41	3,05	1,91	1,76	1,53	1,89	1,26	1,19	1,00	1,74	0,90	0,83	0,88	0,78	0,81	0,70
- 0,9 m	1,69	1,60	1,76	1,67	1,14	1,07	1,18	1,16	0,82	0,75	0,86	0,81	0,76	0,62	0,78	0,69
	2,67	2,70	1,95	1,74	1,72	1,63	1,31	1,16	1,07	1,24	1,11	0,96	-	-	-	-
	1,72	1,58	1,78	1,69	1,16	1,03	1,20	1,10	0,83	0,86	0,98	0,91	-	-	-	-

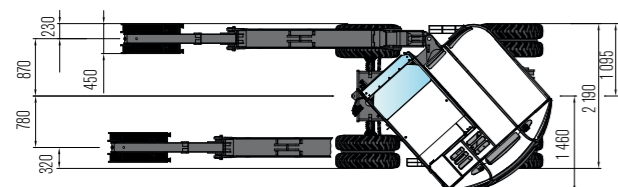
Alle opgegeven waarden in ton (t) zijn volgens ISO 10567 vastgesteld en omvatten een stabiliteitsfactor van 1,33 of 87% van de hydraulische hefcapaciteit. Alle waarden zijn met lasthaken bepaald. Bij aangebouwde dieplepel worden de toegestane nuttige lasten verminderd met het gewichtverschil dieplepel minus lasthaken. Volgens EN 474-5 moeten graafmachines bij het gebruik voor het heffen van lasten zijn uitgerust met leidingbreukbeveiliging en overlastwaarschuwinginrichting.

Uitrusting: Gedeelde giek, Lepelsteel 1 650 mm; Circulaire giek, Lepelsteel 1 600 mm, dubbellucht 8.25-20/brede banden 500/45-20.

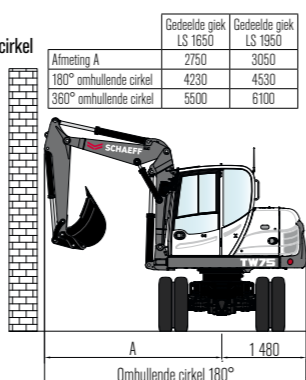
Afkortingen: GG = Gedeelde giek, CG = Circulaire giek

## AFMETINGEN

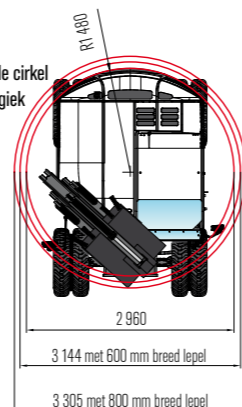
Afb. 1: Spoordekkend graven



Afb. 2: Totale draaicirkel



Afb. 3: Omhullende cirkel Circulaire giek



## MOTOR

Producent, fabricaat	Deutz, TCD 2.9 L4
Type	Turbodieselmotor met laadluchtcoeling, uitlaatgas-geoptimaliseerd EU Niveau III B, EPA TIER IV final
Werkingsprincipe	4-takt, common-rail insputing
Aantal cilinders	4 in serie
Cilinderinhoud	2 900 cm <sup>3</sup>
Vermogen volgens ISO 14396 bij 2200 min <sup>-1</sup>	55,4 kW (75 PS)
Draaimoment, max.	300 Nm bij 1600 min <sup>-1</sup>
Koelsysteem	Water

## ELEKTRISCHE INSTALLATIE

Bedrijfsspanning	12 V
Accu	12 V / 105 Ah
Dynamo	14 V / 95 A
Startmotor	12 V / 2,6 kW (3,5 PS)

## RIJAANDRIJVING

Hydrostatische rijaandrijving in gesloten circuit met automatische aanpassing van trekkracht en snelheid, onafhankelijk van de werkhydrauliek. Vierwielaandrijving vanaf het reductiedrijfwerk op de vooras via een cardanas naar de achteras. Traploze snelheidsregeling vooruit en achteruit.

2 rijbereiken:

Rijbereik "Werken"	0 - 6 km/h
Rijbereik "Straat"	0 - 20 km/h

4 rijbereiken (snelrijdversie optioneel):

Rijbereik "Werken"	0 - 6 / 0 - 17 km/h
Rijbereik "Straat"	0 - 11 / 0 - 30 km/h

## ASSEN

Vooras: Pendelend opgehangen gestuurde as met planetaire overbrenging, pendelhoek 14 graden.

Achteras: Starre as met planetaire overbrenging.

## BANDEN

Standaardmaat	8.25-20, 12 PR dubbellucht
---------------	----------------------------

## REMMEN

Bedrijfsrem: hydraulische pompaccumulator-tweekringsrem, op de in oliebad draaiende meerschijfsremmen van de vooras en achteras werkend.

Extra rem: hydrostatische rijaandrijving in gesloten circuit werkt als slijtagevrije hulprem.

Parkeerrem: hydraulische veeraccumulatorrem, elektrisch bediend

Parkeerrem: hydraulische veeraccumulatorrem, elektrisch bediend

## STUURINRICHTING

Volledig hydraulisch gestuurde vooras met geïntegreerde stuurcilinder.

Grootste stuurruitslag	35°
------------------------	-----

## ZWENKWERK

Hydrostatische aandrijving met 2-traps planetaire aandrijving en plunjermotoren, werkt tegelijk als slijtagearme bedrijfsrem. Extra meerschijfs-veeraccumulatorrem als parkeerrem.

Draaisnelheid

Draaisnelheid	0-10 min <sup>-1</sup>
---------------	------------------------

## KNICKMATIK®

Parallele zijdelingse verstelling bij volledige graafdiepte.

Knikhoeck/zijdelingse verstelling naar links	48° / 735 mm
--	--------------

Knikhoeck / zijdelingse verstelling naar rechts	72° / 880 mm
---	--------------

## VULHOEVEELHEDEN

Diesel-tankinhoud	150 l
Hydraulieksysteem (inclusief tank)	210 l

## BEDRIJFSGEGEVENS, STANDAARD UITRUSTING

Dienstgewicht (gedeelde giek) volgens ISO 6016	7400 kg
Bedrijfsgegewicht (circulaire giek) volgens ISO 6016	7600 kg
Totale lengte rijstand (gedeelde giek)	5210 mm
Totale hoogte rijstand (gedeelde giek)	3595 mm
Transportmaten: Gedeelde / circulaire giek (l x h)	5710 x 2920 mm
Totale breedte (dubbellucht)	2190 mm
Hoogte boven bestuurderscabine	2935 mm
Spoorbreedte	1682 mm
Wielbasis	2125 mm
Afstand tot de grond onder cardanas	420 mm
Draaicirkel (voorasbesturing/vierwielbesturing)	6700 / 5700 mm
Bovenwagen-achterradius	1480 mm
Radius voorzijde bovenwagen	2750 mm
Totale draaicirkel 180°	4200 mm
Totale draaicirkel 360°	5500 mm
Losbreekkracht volgens ISO 6015	38.000 N
Uitbreekkracht volgens ISO 6015	30.000 N

## HYDRAULICA

Rijhydrauliek: gesloten circuit, onafhankelijk van de werkhydrauliek.

Pomppopbrengst, max.	88 l/min
----------------------	----------

Werkdruk max.	420 bar
---------------	---------

Werkhydrauliek: Dubbele axiale plunjerpomp met debietaanpassing en drukreducering.

2-circuit hydraulica. Het fijnbesturingsbereik blijft onder alle lasttoestanden gehandhaafd.

Pomppopbrengst, max.	138 l/min
----------------------	-----------

Werkdruk, max.	250 bar
----------------	---------

Thermostatisch geregeld oliecircuitsysteem waarborgt een snel bereiken van de olietemperatuur en beschermt tegen oververhitting. Retourfilter ingebouwd in de olietank, d.w.z. milieuvriendelijk vervangen van de filterelementen.

Stelfuncties en zwenken van de bovenwagen: Verstelpomp.

Pomppopbrengst, max.	41 l/min
----------------------	----------

Werkdruk, max.	210 bar
----------------	---------

Hydr. functie voor werk gereedschappen, proportioneel bediend:

Pomppopbrengst, traploos instelbaar	90 l/min
-------------------------------------	----------

Werkdruk, max.	250 bar
----------------	---------

ISO-servo-graafbediening met bediening met twee joystick's.

ISO-servo-graafbediening met bediening met twee joystick's.

## CABINE

Ruime, geluidgedempte stalen ROPS-cabine met volledig zicht rondom. Schuifraam in bestuurdersdeur.

Veiligheidsbeglazing, groen getinte dubbelglas ramen. Dubbelglas dakraam, brons getint. Panorama-achtervenster. Door gasvering ondersteunde voorruit, kan onder het cabinedak geschoven worden. Ventilatiestand door het kantelen van de voorruit. Ruitenwisinstallatie. Opbergvak. Voorbereid voor radio-inbouw.

Buitenspiegel links.

Cabineverwarming met defroster van de voorruit door koelwater-warmtewisselaar met traploze ventilator.

Verse lucht- en circulatieluchtfilter.

Bestuurdersstoel MSG 85 (comfortuitvoering) met hydraulische demping, hoge rugleuning, verstelbare armleuningen, vering horizontaal in lengterichting, mechanische lendensteun. Heupgordel.

Dashboard rechts van de bestuurdersstoel, optisch en akoestisch waarschuwingssysteem, bedrijfsurenmeter en veiligheidsmodule.

Werkverlichting halogeen H-3.

Werkverlichting halogeen H-3.

Werkverlichting halogeen H-3.

Werkverlichting halogeen H-3.

## GELUIDSDRUKNIVEAU

Geluidsdrukniveau (L <sub>pk</sub> ) in cabine	77 dB(A)
--	----------

Geluidsdrukniveau (L <sub>wa</sub> ) in de omgeving van de machine volgens 2000/14/EG	99 dB(A)
---	----------

## WERKGEREEDSCHAP

### LEPEL

Dieplepel, SW, licht goed, zonder tanden	300 mm breed, inhoud 87 l
Dieplepel, SW, licht goed, zonder tanden	400 mm breed, inhoud 127 l
Dieplepel, SW, licht goed, zonder tanden	600 mm breed, inhoud 212 l
Dieplepel, SW	300 mm breed, inhoud 87 l
Dieplepel, SW	400 mm breed, inhoud 127 l
Dieplepel, SW	500 mm breed, inhoud 169 l
Dieplepel, SW	600 mm breed, inhoud 212 l
Dieplepel, SW	800 mm breed, inhoud 303 l
Slotenreiniger, SW	1250 mm breed, inhoud 251 l
Zwenklepel, SW	1250 mm breed, inhoud 220 l

## EXTRA UITRUSTINGEN

### GIEKVARIANTEN

Circulaire giek, met lepelsteel 1600 mm
Gedeelde giek, met lepelsteel 1950 mm

### BANDEN

365/70 R 18 MPT E-70 Conti (enkele banden, voertuigbreedte 1985 mm)
500/45-20 (enkele banden)

### HYDRAULIEK

Drukloze retour	Bio-olievulling esterbasis HLP 68 (Panolin)
Schaeff "Fingertip"-besturing met tweede extra hydr. functie op de linker joystick	Schaeff 'Fingertip'-besturing met derde extra hydr. functie op de linker joystick
Leidingbreukbeveiliging/lashoudklep voor lepelsteel en tussengiek (gedeelde giek)	Leidingbreukbeveiliging/lashoudklep voor lepelsteel en tussengiek (circulaire giek)
Omschakeling van ISO- naar SAE-bediening	Ombouwset van ISO- naar Schaeff-bediening

### BESTUURDERSSTAND

Bestuurdersstoel MSG 95 (Premiumuitvoering), met luchtvering, hoge rugleuning en verstelbare armlenningen, vering horizontaal in lengterichting, zitting- en rugleuningverwarming, pneumatische lendenwervelsteun.

Climatronic	Koelbox, thermo-elektrisch
-------------	----------------------------

### DIESELMOTOR

Stationairautomaat	Dieseldeeltjesfilter (vanaf 2e kw./2015)
--------------------	--

## OVERIGE WERKGEREEDSCHAPPEN

Breektand / SW (1 tand)	Kraanhaak in snelwisselinrichting
Hydraulische hamer	Snelwisseladapter voor hydraulische hamer
Grondboor	Lasthaken, aan lepelsteel aanschroefbaar

Meer werkgereedschappen op aanvraag

## BESTUURDERS CABINE

Verlichtingspakket: dubbelwerkende werkklamp (Double Beam) - cabine midden achter, werkklamp op de cabine - rechtsvoor	Dakveiligheidsrooster, FOPS-getest
Geel zwaailicht	Radio-inbouwset
Schuifraam in het cabineraam rechts	

## ONDERSTEUNINGSVARIANTEN

Stempelbord achter 2200 mm breed (bij dubbellucht resp. brede banden)
Stempelbord achter 1990 mm breed (bij enkele banden)
Stempelplaten vlak, pendelend opgehangen
Stempelplaten rubber, pendelend opgehangen
Schuifblad voor, 2200 mm breed

## OVERIGE HULPUITRUSTING

Vierwielaandrijving met omschakeling rondom	Elektrische brandstofpomp
Mechanische snelwisselinrichting (originele "Lehnhoff"), type MS08	Hydraulische snelwisselinrichting (originele "Lehnhoff"), type HS08
Diefstalbeveiliging (startblokkering)	Dieselstandverwarming met verseluchtcirculatie en tijdschakelklok
Extra achtergewicht, 107 kg	Achteruitrijcamera
Extra gereedschapskast	Speciaal spuitwerk/foliestickers
Stuuromschakeling bij gebruik van schuifblad	Overige hulpuitrusting op aanvraag



Yanmar Compact Germany GmbH  
Kraftwerkstrasse 4  
74564 Crailsheim, Duitsland

[www.schaeff-yanmar.com](http://www.schaeff-yanmar.com)